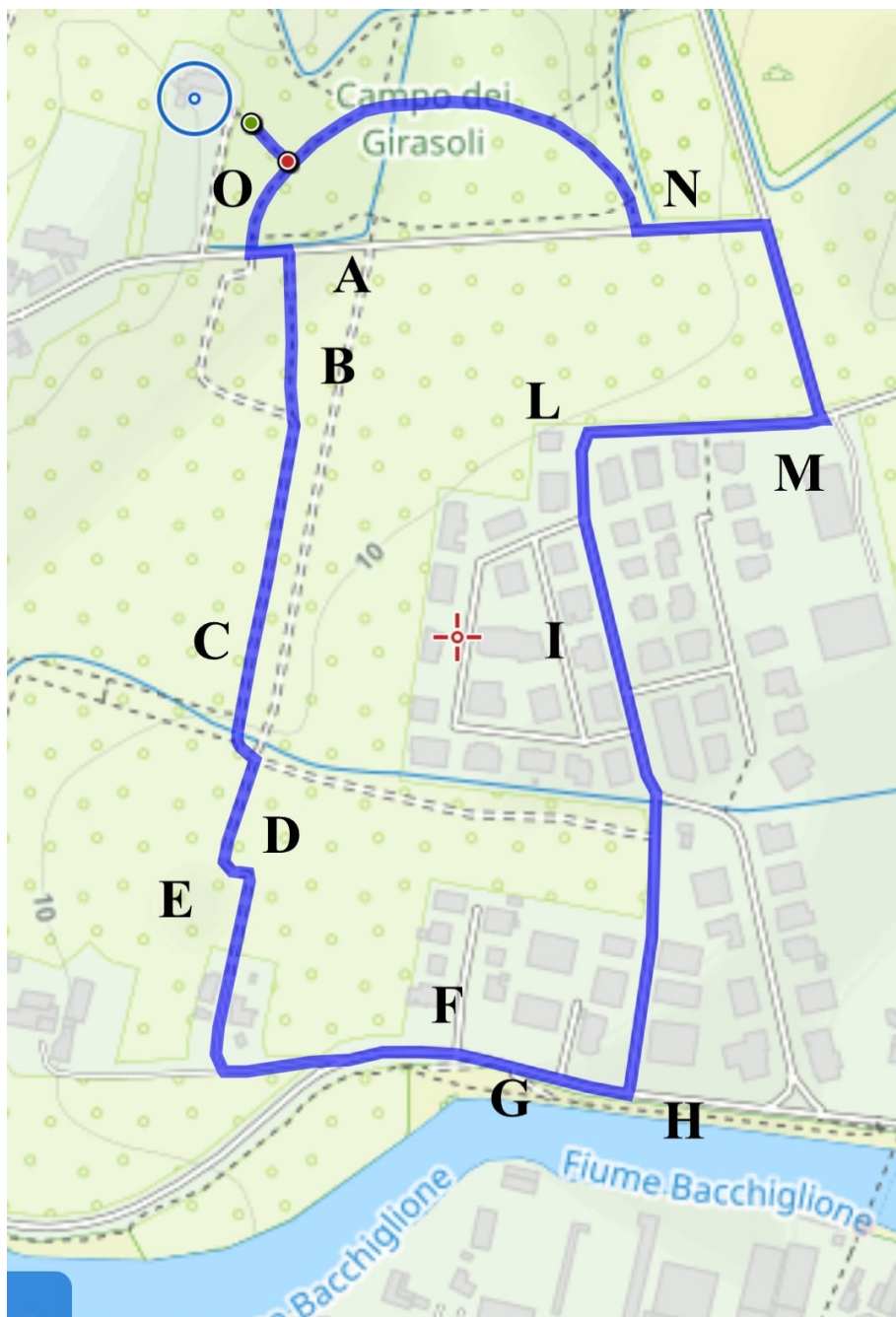


**RELAZIONE SULL'ACCESSIBILITA' DEL PERCORSO  
*NATURA IN CITTA' - I SEGRETI DEL BASSO ISONZO*  
effettuato da COOPERATIVA SOLARIS**

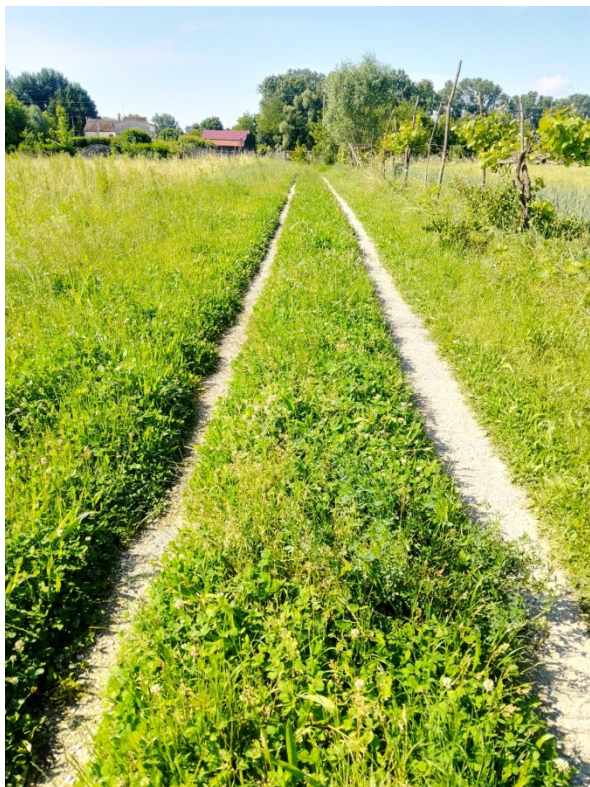


→ Parcheggi A e B in terra battuta. Parzialmente utilizzabili per via delle piogge. Vedi foto.



→ Tratto A/B e F strada sterrata

→ Tratto C e D strada sterrata stretta, poco adatta alle carrozzine. Vedi foto.



→ Punto F inizio marciapiede non accessibile alle carrozzine per mancanza di rampa. Carrozzina in strada. Vedi foto.



- ➔ Tratto F G Presenza di una rampa. Tratto di marciapiede non percorribile con carrozzina. Presenza di siepe che intralcia e marciapiede dissestato. Carrozzina in strada.
- ➔ Tratto G H Tratto con marciapiede libero ma senza rampe di accesso per carrozzine. Carrozzina in strada.
- ➔ Tratto H I Tratto con marciapiede accessibile
- ➔ Tratto I L Tratto con marciapiede senza rampe di accesso per carrozzine. Carrozzina in strada.
- ➔ Tratto L M Tratto con marciapiede
- ➔ Tratto M N Tratto su strada stretta asfaltata senza marciapiede
- ➔ Tratto N O Tratto sterrato del Parco dei Girasoli
- ➔ Tratto O A/B Attraversamento pedonale